



C.N. MANDRACCIO



COMUNE DI GENOVA



Federazione Italiana Vela



PORTO ANTICO DI GENOVA



WATERFRONT S.C.



# 12° CAMPIONATO DELLA LANTERNA

1<sup>^</sup> VELEGGIATA  
WATERFRONT SAILING CLUB GENOVA  
20 OTTOBRE 2024

## INDICAZIONI DI VELEGGIATA



[www.campionatodellalaterna.it](http://www.campionatodellalaterna.it)

Mostes



TOIO



## 1. Regolamenti e iscrizioni

Vedi bando della manifestazione. Per le precedenze valgono le Norme per la Prevenzione degli Abbordi in Mare (NIPAM).

## 2. Comitato di Veleggiata e di Giuria

Stefano Carattino e Danilo Fiore.

## 3. Avvisi ai concorrenti

Gli avvisi ai concorrenti e le eventuali modifiche alle Istruzioni di Veleggiata saranno esposti al quadro dei comunicati, situato presso la sede provvisoria di WSC al padiglione Jean Nouvel. I partecipanti sono tenuti a prendere visione degli avvisi ed eventuali comunicati.

## 4. Programma

La Veleggiata si svolgerà seguendo il seguente programma:

Domenica 20 ottobre 2024 ore 10.00 (ora "H" salvo differimento)

Veleggiata costiera (Vedere Appendice Alfa).

Lunghezza 9 Miglia nautiche circa La Lunghezza del percorso scritta in queste indicazioni è soggetta alle condizioni meteomarine. Il Comitato di veleggiata userà nei calcoli l'effettiva lunghezza del percorso.

## 5. Boa di disimpegno

Sulla barca Comitato potrebbe essere esposta la bandiera D del CIS che indicherà la presenza di una boa di disimpegno. Con bandiera VERDE, la boa di disimpegno dovrà essere lasciata a dritta, mentre con bandiera ROSSA la boa di disimpegno dovrà essere lasciata a sinistra.

## 6. Recupero

Se per qualsiasi ragione, la veleggiata non potesse essere effettuata, il Comitato Organizzatore si riserva la possibilità di recuperarla in data successiva.

## 7. Imbarcazioni Ufficiali

La Barca del Comitato ed i gommoni di servizio saranno identificabili tramite guidone WSC Genova o C.N. Mandraccio.

## 8. Comunicazioni radiotelefoniche

Tutti gli yacht dovranno avere un apparato radio VHF con la possibilità di operare sui canali 16 e 67. Si potrà chiamare il Comitato di Veleggiata esclusivamente per:

- comunicazioni d'emergenza;
- richieste di assistenza per motivi di sicurezza;
- comunicazioni di ritiro (obbligatorio).

## 9. Divisione in classi

Il Comitato di Veleggiata deciderà la suddivisione in raggruppamenti. La divisione sarà affissa al quadro dei comunicati prima della partenza, e non potrà formare oggetto di proteste. La Veleggiata si svolgerà in tempo reale per tutte le Categorie.

## **10. Classifiche-Premi**

La classifica verrà compilata utilizzando il Regolamento di classe libera. Saranno premiati i primi 3 di ogni Categoria

## **11. Ritiro**

In caso di ritiro dalla Veleggiata, come riportato al punto 8, la barca deve obbligatoriamente notificarlo al comitato di regata o ai mezzi di scorta non appena possibile.

## **12 Responsabilità**

Il Comitato Organizzatore respinge qualsiasi responsabilità per danni a persone o cose, a terra o in mare, che possano conseguire dalla partecipazione, sotto qualsiasi forma, alla Veleggiata. Si ricorda a tutti i partecipanti che i proprietari o i loro rappresentanti sono personalmente responsabili per qualsiasi incidente occorra alle barche e all'equipaggio.

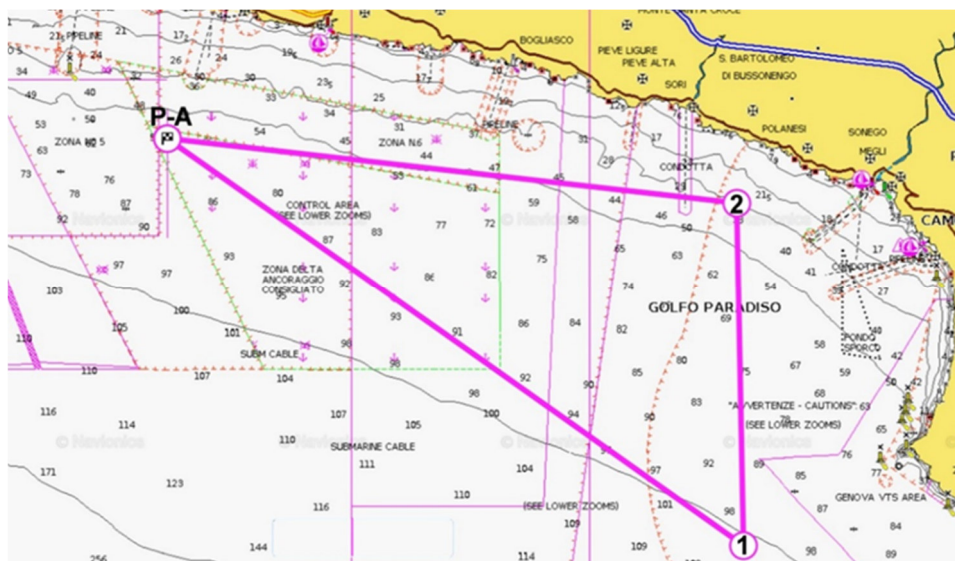
## **13. Premiazione**

La premiazione avverrà domenica 20 ottobre alle ore 18,00 presso la sede Phase Motion Control SpA via Pionieri ed Aviatori d'Italia 2 a Sestri Ponente.

## APPENDICE ALFA:

### Area di Veleggiata e zona di partenza

La zona di Veleggiata sarà situata nelle acque antistanti Quarto.



### Procedura di partenza

Orario	Segnale	Significato
Ora H - 5	Alzata pennello 3	Avviso
Ora H - 4	Alzata bandiera I	Preparatorio
Ora H - 1	Ammainata bandiera I	Ultimo minuto
Ora H	Ammainata pennello 3	Partenza

L'ora H è indicata al punto 2. Le procedure di partenza saranno se possibile trasmesse via VHF sul canale 67 Una barca dovrà partire entro 10 minuti dal suo segnale di partenza

### Percorso

Veleggiata di circa 9 Miglia di percorso:  
- eventuale Boa di disimpegno al vento  
-Boa D a 0,5 miglia nautiche circa in direzione del vento.

### Partenza e Arrivo

La linea di partenza sarà la linea che intercorre tra un'asta con bandiera Arancio posta sul battello Comitato di Regata e la boa arancione. La linea d'arrivo sarà la congiungente fra un'asta con bandiera Blu posta sul battello Comitato, e la boa gialla A (Arrivo)

### Riduzione di percorso

Il Percorso potrà essere ridotto a discrezione del Comitato, che esponendo la lettera S, si disporrà presso una boa ed in tal caso la linea di arrivo sarà costituita dalla congiungente della boa stessa, con l'albero segnali della barca Comitato o del gommone.

### Tempo limite

Il tempo limite scadrà alle ore 14:30, nel caso in cui un'imbarcazione tagli entro il tempo limite, saranno classificate tutte le imbarcazioni arrivate entro le ore 15:30

MAIN SPONSOR

# PHASE

MOTION CONTROL



CO-SPONSOR:

**Mostes**



SPONSOR TECNICI

**TOIO**

PORTO  
**CARLO RIVA**  
R · A · P · A · L · L · O

